

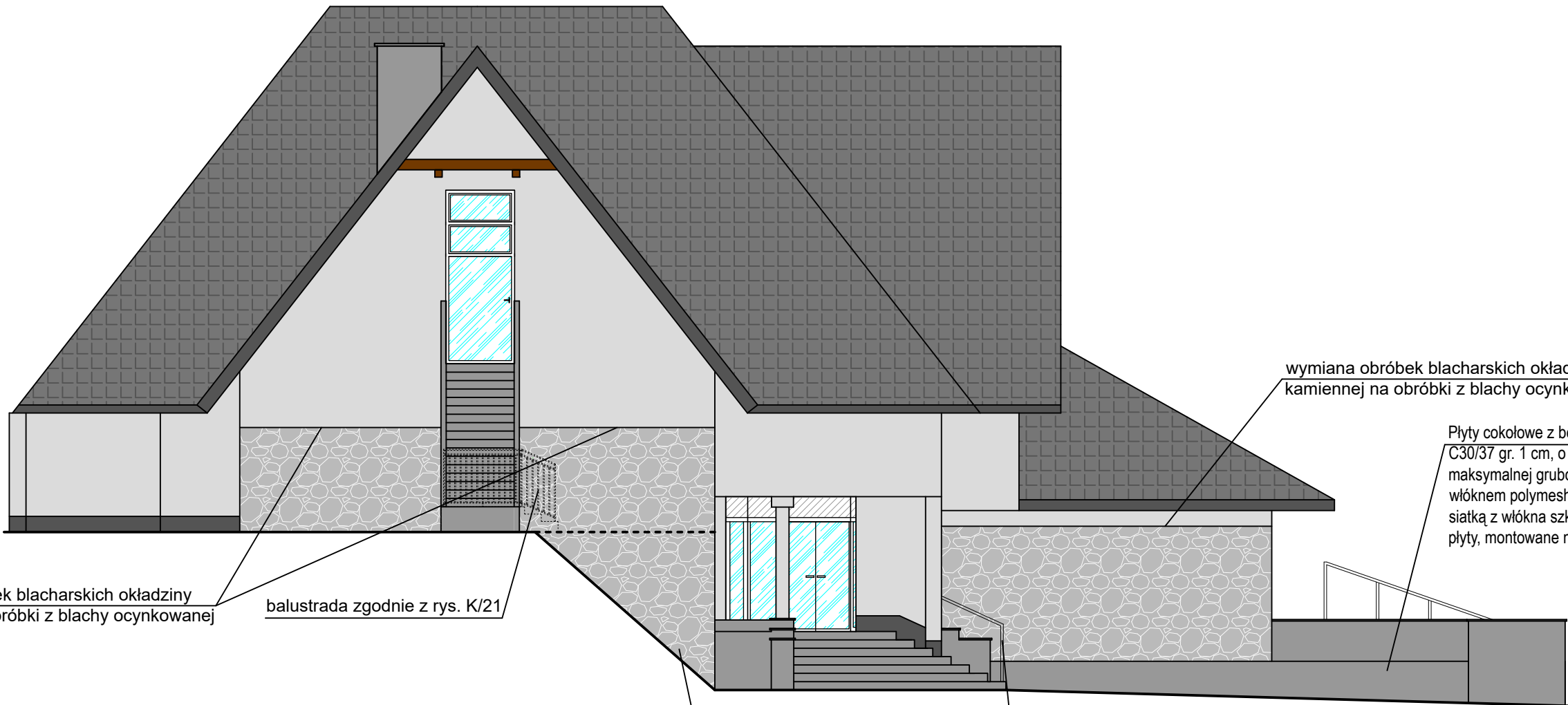
# ELEWACJA PÓŁNOCNO-WSCHODNIA

skala 1:100

Ocieplenie ścian styropianem gr. 15 cm,  $\lambda=0,036 \text{ W/(m}^*\text{K)}$

Tynk silikatowo-silikonowy, faktura baranek, kolor RAL 7035

Cokół z płyt okładzinowych z betonu architektonicznego



wymiana obróbek blacharskich okładziny  
kamiennej na obróbki z blachy ocynkowanej

balustrada zgodnie z rys. K/21

wymiana obróbek blacharskich okładziny  
kamiennej na obróbki z blachy ocynkowanej

Płyty cokołowe z betonu architektonicznego  
C30/37 gr. 1 cm, o wymiarach 60x30 cm, o  
maksymalnej grubości kruszywa 8 mm zbrojone  
włóknom polymesh 38 mm, dodatkowo zbrojone  
siatką z włókna szklanego na spodniej części  
płyty, montowane na kleju

- Wymiana stolarki okiennej (na parterze okna antywłamaniowe) i drzwiowej zewnętrznej, ocieplenie i wykończenie szpalet styropianem gr. 3 cm  $\lambda=0,036 \text{ W/(m}^*\text{K)}$  oraz wełną mineralną gr 3 cm  $\lambda=0,035 \text{ W/(m}^*\text{K)}$  w miejscu występowania ścian REI60.

- Stolarka okienna i drzwiowa w kolorze RAL 7016.  
- Pokrycie dachu i obróbki blacharskie w kolorze RAL 7016.  
- Podbitka drewniana w kolorze jasnego drzewa.  
- Balustrady w kolorze czarnym.  
- Parapety w kolorze RAL 7016.

- Rynny i rury spustowe w kolorze RAL 7016.  
- Pokrycie dachowe w kolorze RAL 7016.

- Płyty cokołowe z betonu architektonicznego C30/37 gr. 1 cm, o wymiarach 60x30 cm, o maksymalnej grubości kruszywa 8 mm zbrojone włóknom polymesh 38 mm, dodatkowo zbrojone siatką z włókna szklanego na spodniej części płyty, montowane na kleju.

- Wykonawca zobowiązany jest przedstawić do zatwierdzenia przez projektanta próbki materiałów elewacyjnych.

istniejąca okładzina  
elewacyjna z kamienia

pochwyt zgodnie z rys. K/21

Ocieplenie ścian z wełny mineralnej gr. 15 cm,  $\lambda=0,035 \text{ W/(m}^*\text{K)}$

**STUDIO PROJEKTOWE s.c.** Małgorzata Mazurek i Marcin Bury

ul. Sienkiewicza 48, 34-300 Żywiec  
tel. 033 867 45 94

Projektant:  
mgr inż. arch. Małgorzata Mazurek  
upr. nr 62/98/BB

Tytuł inwestycji:  
Przebudowa, remont i zmiana sposobu użytkowania budynku biurowego na budynek usługowy - obsługi ruchu turystycznego wraz z wewnętrzną instalacją gazową oraz zbiornikami na gaz, budowa budynku pomocniczego socjalnego z wewnętrzną instalacją gazową, rozbiórka istniejącego budynku pomocniczego i dwóch budynków handlowych, budowa stanowisk kamperowych oraz budowa murów oporowych, przebudowa drogi wewnętrznej, budowa przyłączy kanalizacji sanitarnej wraz ze zbiornikami, budowa przyłączy kanalizacji deszczowej, budowa zbiornika przeciwpożarowego

Adres inwestycji:  
dz. nr 5697/6 i 5697/14, 34-335 Korbielew

Inwestor:  
Gmina Jeleśnia  
ul. Plebańska 1, 34-340 Jeleśnia

Opracowanie:  
mgr inż. Dawid Bodzek

Branża:  
architektura

Data:  
grudzień 2022

Faza:  
projekt architektoniczny  
- budowlany

Skala:  
1:100

**A/10**

Nazwa rysunku:  
**ELEWACJA PÓŁNOCNO  
WSCHODNIA**